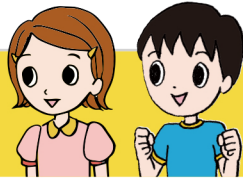


じゅけんしゃ こさま もの  
受験者(お子様)の持ち物



かなら も  
必ず持っていくもの

いちじしけん ほんかいじょう じゅけん かた  
【一次試験を本会場で受験した方】  
ほんにんかくにんひょう いちじ にじきょうつう にじじゅけんひょう  
本人確認票(一次・二次共通)・二次受験票

いちじしけん じゅんかいじょう じゅけん かた  
【一次試験を準会場で受験した方】  
にじじゅけんひょう  
二次受験票

しやしん は も  
※写真を貼ってお持ちください。

かおじゃしんつ みぶんしょうめいしよ  
顔写真付き身分証明書

○ 可

がくせいしやう せいとてちやう がくせいしやう のぞ  
学生証・生徒手帳(デジタル学生証を除く)・  
うんでんめんきしやう かりうんでんめんきしやう うんでんけいれきしやうめいしよ  
運転免許証(仮運転免許証・運転経歴証明書を  
ふく  
含む)・パスポート・マイナンバーカード・  
しやいんしやう ざいりゆう とくべつえいじゆうしやしやうめいしよ  
社員証・在留カード・特別永住者証明書・  
しやうがいしやてちやう しんたいしやうがいしやてちやう りやういくてちやう  
障害者手帳(身体障害者手帳/療育手帳/  
せいしんしやうがいしやほけんふくしてちやう  
精神障害者保健福祉手帳)  
ゆうこうきげんない げんぼん  
(有効期限内かつ原本のもの)

× 不可

かおじゃしん しやうめいしよ めいし  
顔写真が付いていない証明書、名刺・  
かいいん るい ていきけん じゅうみんひょう  
会員カード類・定期券・住民票など

じゅけんひょうみぶんしやうめいしよ など がめん  
※受験票・身分証明書は、スマートフォン等の画面  
での提示は無効です。(電子学生証を含む)

くらえんぴつ  
HBの黒鉛筆/シャープペンシル

け  
消しゴム

うわばき じゅけんひょう ひつよう かくにん  
※受験票で必要か確認してください。

ひつよう おう ようい  
必要に応じて用意するもの

うどけい  
腕時計  
けいたいでんわ など とけい しやう  
※携帯電話・スマートフォン等は時計として使用できません。

ひつようじこう か こ めんせつ  
必要事項を書き込んだ面接カードコピー

ほうかんよう ふく  
防寒用の服

ハンカチ

ティッシュ

ほごしゃ かた もの  
保護者の方の持ち物



えいけん も ほごしゃ かた  
英検に持っていくもの(保護者の方)

うわばき

かいじょう ひつよう ばあい  
※会場によってうわばきが必要な場合があります。  
じゅけんひょう もの ばあい ほごしゃ  
受験票の持ち物にうわばきとある場合は、保護者の  
かた も かいじょう など ようい  
方もお持ちください。会場でのスリッパ等のご用意  
りようしやう  
はありませんのでご了承ください。

こさまよう の もの  
お子様用の飲み物

しけんきやうしつない いんしやく しけんじかん  
※試験教室内では飲食できませんが、試験時間が  
なが すいぶんほきゆう にゆうじやう  
長いので水分補給をしてからご入場いただくと  
よいかもしれません。

ま じかんよう ほん  
待ち時間用の本など

わす もの  
忘れ物がないように  
かなら  
必ずチェックして  
くださいね!

