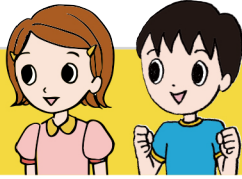


じゅけんしゃ こさま もの
受験者(お子様)の持ち物



かなら も
必ず持っていくもの

- (4級・5級)一次受験票
- (1級～3級)一次受験票兼本人確認票
※写真を貼ってお持ちください。
※本人確認票は二次試験でも必要です。
- (1級～3級のみ)顔写真付き身分証明書
がくせいしょう せいとてちよう がくせいしょう のぞ
学生証・生徒手帳(デジタル学生証を除く)・
うんてんめんきょしょう かりうんてんめんきょしょう うんてんけんけいしょうめいしよ
運転免許証(仮運転免許証・運転経歴証明書
を
含む)・パスポート・マイナンバーカード・
しやんしんしょう ざいりゆう とくべつえいじゆうしやしょうめいしよ
社員証・在留カード・特別永住者証明書・
しやうがいしやてちよう しんたいしやうがいしやてちよう りよういくてちよう
障害者手帳(身体障害者手帳/療育手帳/
せいしんしやうがいしやほけんふくしてちよう
精神障害者保健福祉手帳)
ゆうこうきげんない げんぼん
(有効期限内かつ原本のもの)
- 可
かおじやしん しやうめいしよ めいし
顔写真が付いていない証明書、名刺・
かいいん るい ていきけん じゆうみんひやう
会員カード類・定期券・住民票など
- 不可
じゅけんひやうみぶんしやうめいしよ など がめん
※受験票・身分証明書は、スマートフォン等の画面
での提示は無効です。(電子学生証を含む)
くろえんびつ
HBの黒鉛筆/シャープペンシル
- け
消しゴム
- うわばき じゅけんひやう ひつよう かくにん
※受験票で必要を確認してください。

ひつよう おう ようい
必要に応じて用意するもの

- うでどけい
腕時計
- けいたいでんわ など とけい しやう
※携帯電話・スマートフォン等は時計として使用できません。
- ひつようじこう か れんしゆうようかいとうようし
必要事項を書き込んだ練習用解答用紙コピー
- ほうかんよう ふく
防寒用の服
- ハンカチ
- ティッシュ

ほごしゃ かた もの
保護者の方の持ち物



えいけん も ほごしゃ かた
英検に持っていくもの(保護者の方)

- うわばき
かいじよう ひつよう ばあい
※会場によってうわばきが必要な場合があります。
じゅけんひやう もの ばあい ほごしゃ
受験票の持ち物にうわばきとある場合は、保護者の
かた も かいじよう など ようい
方もお持ちください。会場でのスリッパ等のご用意
りようしやう
はありませんのでご了承ください。
- こさまよう の もの
お子様用の飲み物
しけんきやうしつない いんしやく しけんじかん
※試験教室内では飲食できませんが、試験時間が
なが すいぶんほきゆう にゆうじやう
長いので水分補給をしてからご入場いただく
よいかもしれません。
- ざせきちやうせいやう ざぶとん
座席調整用の座布団・クッションなど
かいじようしせつ つくえ じゅけん
※会場施設の机・いすにてご受験いただきますので、
ちやうせい ひつよう ばあい も こ
調整が必要な場合はお持ち込みください。
- ま じかんよう ほん
待ち時間用の本など

わす もの
忘れ物がないように
かなら
必ずチェックして
くださいね!

