

公益財団法人 日本英語検定協会 主催

# 実用英語技能検定



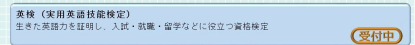
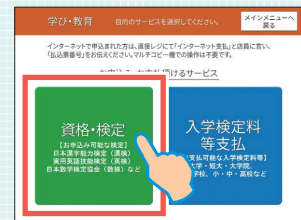
2026年度第1回

■ コンビニエンスストア「セブン-イレブン」でのお申込手順

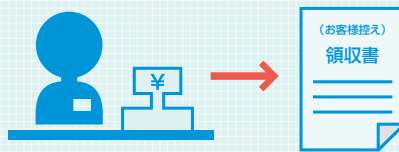


英検のお申し込み・お支払いがコンビニエンスストア「セブン-イレブン」のマルチコピー機設置店で24時間いつでもできます。店頭設置のマルチコピー機より、下記手順にて必要情報を入力し、レジにてお支払いください。

- 1 最寄りの「セブン-イレブン」にあるマルチコピー機へ。
- 2 マルチコピー機の画面の「学び・教育」をタッチしてください。
- 3 下記を参照の上、順番に画面をタッチして進み、申込情報を入力してください。



- 4 お申し込み後、払込票がマルチコピー機より発券されます。
- 5 払込票をレジにお持ちになり、検定料を支払って「領収書(レシート)」をお受け取りください。  
※大切に保管してください。
- 6 受験票は試験の1週間前までに郵送にてお届けします。



### <ご注意>

30分以内にお支払いを完了しない場合は、入力情報が自動的にキャンセルされますのでご注意ください。一度お支払いされた検定料は一切返金できませんのでご注意ください。

### 【検定内容についてのお問い合わせは】

●英検サービスセンター TEL 03-3266-8311 (平日9:30~17:00)

### 【マルチコピー機でのお申し込み・お支払いについてのお問い合わせは】

●キャリアタス資格・検定サポートセンター フリーダイヤル 0120-186011 (平日10:00~17:00) E-mail ask.career-tasu@career-tasu.co.jp

※コンビニ店頭ではお応えできません。

※インターネットお申込でコンビニ支払をされた方についてのお問い合わせは英検HP・英検サービスセンターまでお願い致します。

●プリントアウトし店頭にお持ちいただくと便利です●

# 2026年度 第1回検定

## 一次試験

### 2026年 5月31日(日)

受験票は5月25日(月)までにお届けします。

《未着のお問い合わせは、5月26日(火)～5月28日(木)17:00まで》

## 二次試験

### A日程：2026年 7月 5日(日) 1～3級

満21歳以上(2005年4月1日以前生まれ)

### B日程：2026年 7月 12日(日) 1～3級

満20歳以下(2005年4月2日以降生まれ)

※二次試験の日程は、申込方法、受験級、年齢等によって指定します。日程の選択はできません。

受験票は6月30日(火)までにお届けします。

《未着のお問い合わせは、6月30日(火)から7月2日(木)17:00まで(A・B日程共通)》

※写真(大きさ3cm×2.4cm、6ヶ月以内撮影、正面、上半身脱帽、カラー・モノクロどちらも可)は受験票到着までにご準備ください。4・5級は不要。

※受験票が未着の場合は、英検サービスセンターまでお問い合わせください。

英検サービスセンター TEL 03-3266-8311

#### ◆個人情報の取り扱いについて

- 公益財団法人 日本英語検定協会は、皆さまの個人情報を取り扱う法人として、その保護ならびに適切な管理を行うことが社会的責務と考え、個人情報保護法のもと、その遂行に鋭意取り組んでおります。
- 受験申し込みの際にご記入いただく個人情報は、英語検定業務の円滑な実施、合格者に対する「合格証明書」発行等のサービス実施、および英語検定統計等のために利用いたします。なお、業務運営に際し、委託先に預託することがあります。また、これ以外の目的に利用する場合は、新たに皆さまの同意を得た上で行います。
- 個人情報保護管理者 当協会総務部長

#### ◆個人情報の取り扱いに関するお問い合わせ

当協会の個人情報保護方針に関するお問い合わせ、ならびに当協会が保有する開示対象個人情報の利用目的の通知、開示、内容の訂正、追加または削除、利用の停止、消去および第三者への提供の停止をご希望の方は、下記のお問い合わせ先までお申し出ください。

#### 《お問い合わせ先》

〒162-8055 東京都新宿区横寺町55

公益財団法人 日本英語検定協会・情報セキュリティ管理委員会 URL:<https://requests.eiken.or.jp/form/pub/customer/privacy21>



## ■下記の記載事項をご了承の上、お申し込みください。

- 過去に受験した級に関係なくどの級でも受験できます。また、同一人物が日本国内の公開会場と準会場にそれぞれ一度ずつ申し込みをする場合に限り、同一回と同じ級を重複して受験ができます(公開会場と同一日程の準会場に申込をする場合を除く)。なお、同一回に準会場と準会場もしくは公開会場と公開会場で同じ級の一次試験を重複して受験はできず(一次試験免除申請含む)重複して受験した場合、すべて失格になります。
- 11歳未満の年少者が受験する場合は保護者が英検ウェブサイト(<https://www.eiken.or.jp/eiken/>)で受験上の案内や受験上の注意事項を確認の上、受験可能か判断してお申し込みください。
- 試験の目的から逸脱していると公益財団法人 日本英語検定協会(以下「協会」)が判断した場合は申し込みまたは受験をお断りすることがあります。
- 受験級、検定料、試験時間等の概要および受験上の案内や注意事項を確認の上、各申込方法の手順に従いお申し込みください。
- 申込手続きを完了した検定料は理由を問わず返金できません。また、級変更による充当、次回以降への充当も認めません。ただし協会の故意または重大な過失に基づく場合はこの限りではありません。申込級等に間違いがないか確認のうえお申し込みください。
- 一次試験免除(以下「一免」)申請は志願時、申込時に限ります。また、一免有資格者が一次試験を受験した場合は一免申請の有無にかかわらず、その回次の一免申請は行われなかったものとみなします。
- 一次試験および二次試験を本会場で受験する場合は英検ウェブサイトに記載の必着日までに受験票をお送りします。
- 受験票の未着等に関するお問い合わせは試験日の前日までとし、試験日以降は応じられません。
- 申込と異なる級を受験した場合、採点はされず検定料の返金もいたしません。
- 二次試験の受験日は申込方法・希望受験地等に基づき協会が指定します。二次受験票で協会が指定する会場・時間にて受験してください。指定された会場・試験日時の変更希望には応じられません。
- 試験当日は受験票、問題冊子表紙、解答用紙、受験上の注意、受験者心得および会場に掲示された注意事項・禁止事項を遵守してください。
- 一次・二次試験における厳正公平な試験実施、評価・採点業務、本人認証および調査研究のため、試験状況や面接内容を記録(撮影・録画・録音)することがあります。
- 1級～3級の受験において、試験当日に有効な顔写真付き身分証明書を忘れた場合は、協会が別途定める方式で顔写真付き身分証明書を提出していただきます。所定の期限までに協会が定める方式で提出がされなかった場合は、当該試験の可否結果は認証失格となり、成績結果は無効となります。

以上の他に英検ウェブサイトで「実用英語技能検定 受験規約」を必ず確認しお申し込みください。 [https://www.eiken.or.jp/eiken/apply/private/eiken\\_disclaimer.html](https://www.eiken.or.jp/eiken/apply/private/eiken_disclaimer.html)